

LES LENDEMAINS D'HIER présentent



LA NUIT DES ROIS

D'APRÈS WILLIAM SHAKESPEARE

UNE COMÉDIE ADAPTÉE ET MISE EN SCÈNE PAR

BENOIT FACERIAS

ASSISTÉ DE NOLWEN COSMAO

DOSSIER ARTISTIQUE

2020 - 2021

LA NUIT DES ROIS



Libre adaptation de la comédie de William Shakespeare : La Nuit des Rois, ou ce que vous voulez. Il y a six comédiens sur scène pour interpréter une quinzaine de personnages en 1h15 de spectacle.

CALENDRIER SAISON 2019-2020:

(calendrier en cours, susceptible d'être modifié en fonction des dates supplémentaires)

AOÛT :

3, 4 & 10, 11 : Théâtre de Verdure du Jardin Shakespeare (Plein air)

NOVEMBRE :

21 et 28 : Café de la Gare, Paris

MAI :

14 et 15 : Musée du Louvre Lens

JUILLET :

Du 3 au 26 Juillet : Théâtre de la Condition des Soies.

AOÛT :

Du 1er au 4 : Festival de Bourbon.

Ce spectacle a été réalisé avec le soutien du *Théâtre du Funambule*, de la ville de *Sarzaux*, de *l'Institut Georges Méliès*, de *Mains d'Oeuvres*, du *Café de la Gare* et du théâtre de la *Condition des soies*. Spectacle éligible aux Molièvres 2018, et présenté plus de 200 fois depuis sa création (Paris et tournée).

ADAPTATION ET MISE EN SCÈNE : Benoît Facerias

ASSISTÉ DE : Nolwen Cosmao

AVEC :

Grégory Baud	•	Sir Andrew / Orsino
Pierre Boulben	•	Feste / Sébastien
Benoît Facerias	•	Sir Toby
Céline Laugier ou Nolwen Cosmao	•	Olivila / La Rhapsode
Arnaud Raboutet ou César Duminil	•	Malvolio
Joséphine Thoby	•	Maria / Viola

SCÉNOGRAPHIE : Marine Brosse / **COSTUMES :** Tanya Artioli / **CRÉATION LUMIÈRE :** Nathan Sebbagh / **CHORÉGRAPHIES :** Joséphine Thoby / **MUSIQUE ORIGINALE :** Roman Facerias.

LE PROJET

LES LENDEMAINS D'HIER

Il s'agit de la première création des *Lendemain d'hier*. La première version de ce spectacle a eu lieu en plein air, en Août 2016, quelques mois après la création de la compagnie. Depuis sa genèse, celle-ci réunit une dizaine de personnes pour défendre un théâtre de troupe, populaire et singulier, en ville et sur les routes. Face à un monde particulièrement confus, nous voulons nous engager dans une pratique cohérente, festive et troublante, au service d'un art bien vivant. Avec autant de plaisir que d'humilité, nous invoquons la tradition pour mieux la renouveler. D'hier à demain, tous les moyens sont bons pour parler d'aujourd'hui. Nos deux premiers spectacles. Les autres spectacles de la compagnie *Métropole* et *Passage de la Comète*, s'inscrivent également dans cette perspective, de façon très complémentaire.



WILLIAM SHAKESPEARE

William Shakespeare est un auteur d'un certain âge. Ce qui ne l'a pas empêché de réaliser des écrits qui ont traversé les âges. Joué dans des centaines de pays, adaptés maintes et maintes fois au cinéma, à la scène, sans arrêt décrypté, analysé et controversé, il a su garder la tête froide et ne pas succomber aux chimères du succès.

Nous sommes très heureux de le compter avec nous dans cette folle aventure.

UN PEU D'HISTOIRE

Le duc *Orsino*, est amoureux de la comtesse *Olivia*. Cette dernière est en deuil de son père et de son frère, et repousse ses avances.

Une tempête provoque le naufrage d'un navire venant de Messine qui transporte *Viola* et son jumeau *Sébastien*. Ils survivent au naufrage mais échouent à deux endroits différents de la côte, chacun croyant que l'autre n'est plus. N'étant plus sous la protection de son frère, *Viola* se travestit en homme et se présente à la cour *d'Orsino* sous les traits de *Césario*. Le duc lui charge de plaider sa cause auprès *d'Olivia*. *Viola*, secrètement amoureuse du duc s'exécute, mais *Olivia* est immédiatement séduite par ce jeune homme aux traits si délicats.

Arrive *Sébastien* dont l'extraordinaire ressemblance avec *Césario* trompe *Olivia*. Après une série de quiproquos auxquels participent un quatuor de comiques, *Viola* peut révéler sa véritable identité. Elle épouse le duc et *Sébastien* épouse *Olivia*.

INTENTIONS

Il s'agit très certainement de la comédie la plus *festive* du répertoire Shakespearien. Elle a été créée pour la Nuit des Rois (fête de l'épiphanie), apogée des traditionnelles fêtes *populaires* de Noël dans toute l'Angleterre. On y parle *d'amours interdits*, de mœurs, de fêtes (beaucoup!), de morale (un peu!). Le tout sur un ton *enjoué*, drôle, presque musical.

C'est ce côté festif et populaire, qui m'a poussé à donner vie à ce texte. Humblement j'ai voulu le rendre aussi simple et *accessible* que possible, et montrer que l'on peut s'amuser avec du *Shakespeare*, quel que soit notre âge ou le rapport qu'on entretient avec le théâtre. Nous avons créé une version «allégée» de la pièce originale, en *1h15* (contre les 3h30 usuelles), à *6 comédiens* (qui interprètent une quinzaine de personnages). Un spectacle où se mêlent *danse*, magie, musique et théâtre.

Nous avons créé ce spectacle en 2016, lors d'une tournée en Bretagne, en plein air, sur les places de *villes* et de *villages*, pour amener le théâtre là d'où il n'aurait sans doute jamais dû partir : *au coeur de la vie* des gens.

Depuis cette première tournée, nous l'avons joué à plus de *deux cent reprises*, dans divers lieux : Chais, plages, théâtres, ...



LES COMÉDIENS

DES LENDEMAINS D'HIER



BENOÎT FACERIAS

Également metteur en scène sur ce spectacle, Benoît intègre les Ateliers du Sudden en 2013 après des études d'ingénieurs. Il fonde avec Arnaud Raboutet les Lendemain d'hier en juin 2016. Dès 2017 il joue dans *le Misanthrope*, *Un chapeau de paille d'Italie*, ou encore *Passage de la Comète*. Comédien mais aussi magicien, il travaille avec Arthur Jugnot et le théâtre des Béliers, pour *Magic Box* et *Songes d'un Illusionniste*.

ARNAUD RABOUTET

Après un master en urbanisme à Lyon, Arnaud intègre les Cours Acquaviva à Paris en 2013. En 2016, il participe à la création de la compagnie des Lendemain d'hier. En 2017, sa première mise en scène, *Passage de la Comète* (Prix de la Ville de Cabourg). En 2019, il assiste Françoise Dô pour la création de *Boule de Suif*. 2020 signe son retour à la mise en scène avec *Métropole* au théâtre de Belleville à partir du mois d'Avril.



GRÉGORY BAUD

Grégoire a démarré son expérience théâtrale dans la troupe des *Sessions de Kawardies*, puis intègre le cours Florent. À sa sortie, on le retrouve à la fois sur la scène humoristique, que théâtrale. On a pu le voir jouer notamment dans *1984* de Georges Orwell, ou encore *La Mécanique du coeur*. Depuis 2017, il est le fondateur des *Souffleurs d'Histoires*, compagnie avec laquelle il a adapté *La Machine à Explorer le Temps*.



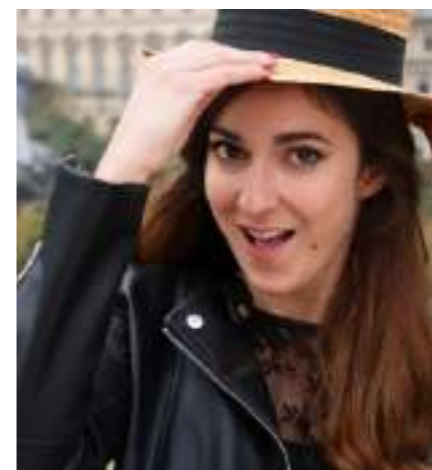
PIERRE BOULBEN

Pierre intègre les Ateliers du Sudden en 2013. Dès sa sortie, il est à l'affiche de différents spectacles comme le *Misanthrope*, *Passage de la Comète* ou encore *Poil de Carotte*. En 2019, il intègre l'école des Teintureries, à Lausanne en Suisse. Malgré tout en 2020 il sera à l'affiche de *K-Mille*, *Métropole*, *La Victoire en Chantant*, ou encore *La Nuit des Rois*.



NOLWEN COSMAO

Également assistante metteur en scène sur ce spectacle, Nolwen intègre les Ateliers du Sudden après une formation dans la production à New York. À sa sortie elle est à l'affiche du théâtre des Béliers dans *Grande École* (mes : Geoffrey Bourdenet) en 2017. Cette saison, elle a assisté également Geoffrey Bourdenet sur deux spectacles qui se sont joués au théâtre de la Tête d'Or à Lyon.



JOSÉPHINE THOBY

Joséphine intègre les Ateliers du Sudden en 2012. À sa sortie, elle travaille sous la direction de Jean Paul Zennacker, et Philippe Uchan. Cette saison elle est à l'affiche de *La Victoire en Chantant* (mes : Raymond Acquaviva), ou encore *Métropole*, autre spectacle de la compagnie. Comédienne mais également danseuse et chorégraphe professionnelle elle signe plusieurs chorégraphies, notamment dans *La Nuit des Rois*.



CÉLINE LAUGIER

Issu d'une famille de théâtre, Céline a toujours baigné dans cet univers. Après une formation à l'*ESRA*, suivi d'un parcours aux *Cours Acquaviva* Céline intègre le *Conservatoire National* en 2018. En parallèle de ce parcours académique, Céline a joué dans *La Nuit des Rois* et *Dernière fête* à partir de 2017.







UNIVERS

Nous avons voulu un univers *visuel* assez *sobre*, adaptable partout, faisant le trait d'union entre *classique* et *modernité*. Ainsi le décor est assez minimaliste : Panneaux noirs en extérieur, ampoules suspendues dans les salles.

Les costumes également sont à cheval entre *hier* et *aujourd'hui* : éléments anciens, mêlés sur un même *costumes* à des accessoires plus «actuels».

La *musique* également est très présente dans les comédies Shakespiariennes. Dans cette même idée d'alliage entre le *présent* et le *passé*, nous avons souhaité utiliser des musiques *contemporaines*, reconnues dans le paysage de la *pop culture* d'aujourd'hui. Loin de dénaturer l'oeuvre, celles-ci s'intègrent parfaitement dans l'intrigue, et servent au contraire le propos et l'ambiance générale du spectacle. Nous avons également souhaité que celles ci soit interprétées en *acoustique* par les *comédiens*. Au delà de l'aspect pratique non négligeable (notamment en plein air), nous avons trouvé que cela rendait plus *chaleureuse*, l'interprétation des *musiciens*.

Enfin, au niveau de la *langue*, nous avons souhaité utiliser un langage *actuel*, sans pour autant vulgariser la *poésie* Shakespiarienne, mais nous avons voulu qu'il soit plus proche de nous.



INFORMATIONS

TECHNIQUES

FICHE TECHNIQUE TRANSMISE SUR DEMANDE

LUMIÈRES :

Prémontage indispensable.
Lumière pilotée par ordinateur fourni par la compagnie.

LUMIÈRES :

Musiques acoustiques.
Instruments :
Cajon, Guitare, Trompette.

PLATEAU:

Minima : Ouverture 7m / Profondeur 4 m / Hauteur 3 m
Cadre de scène noir, pendrillonage à l'allemande,
Certains décors sont suspendus, et mobiles (via poulies)

RÉGIE :

Nathan SEBBAGH
06 79 08 87 09
nathansebbagh@theatrelepique.com

DIRECTION TECHNIQUE

Benoît FACERIAS
06 48 10 67 48
benoit.facierias@ldhproduction.fr



GT CULTURE-TOPS
CRITIQUE DES ÉVÉNEMENTS CULTURELS

CHARGÉE DE DIFFUSION :

Aurore Medjeber • 07 60 76 96 57
infos@ldhproduction.fr

QUAND SHAKESPEARE VOUS INVITE À VOUS AMUSER AVEC LUI !

[La troupe] a quelque peu dynamité la mise en scène : on chante, on danse, on s'interpelle, comme on le faisait au XVIIe siècle, mais sur un mode carrément moderne, au son des guitares. Le texte magnifique de la pièce est là, bien sûr, et bien servi ; il n'est aucunement "pollué" par les joyeuses excentricités des acteurs. La peine de Viola qui ne peut avouer son amour au Duc vous fend l'âme tout autant qu'il y a quatre siècles

CHARLES CHATELIN

CHARGÉ DE PRODUCTION :

Benoît Facerias • 06 48 10 67 48
benoit.facierias@ldhproduction.fr



REMARQUABLE ! ENTHOUSIASMANT!

Mais qu'il est jouissif et réconfortant de découvrir une bande de six très jeunes comédiens qui s'approprie de cette belle façon Shakespeare ! Ne nous y trompons pas : si cette version de la compagnie Les lendemains d'hier m'a enthousiasmé, c'est certes en partie à cause de la fraîcheur, de la candeur, de la jeunesse qui se dégage de tout ça, mais c'est avant tout parce que les six comédiens sont excellents, chacun dans leur registre !





LES
LENDEMAINS
D'HIER